

# LEGENDA:

nr 01 -żaluzje stałe,systemowe w płaszczyźnie poziomej;  
profile żaluzji aluminiowe, stałe o przekroju wrzeciona  
200mm,mocowane co 20cm pod kątem 30° do  
konstrukcji o profilach zamkniętych  
kolor RAL - 7024

nr 02 -żaluzje stałe,systemowe w płaszczyźnie pionowej;  
profile żaluzji aluminiowe, stałe o przekroju wrzeciona  
200mm, mocowane pod kątem 0° do konstrukcji o  
profilach zamkniętych co 20cm  
kolor RAL - 7024

nr 01

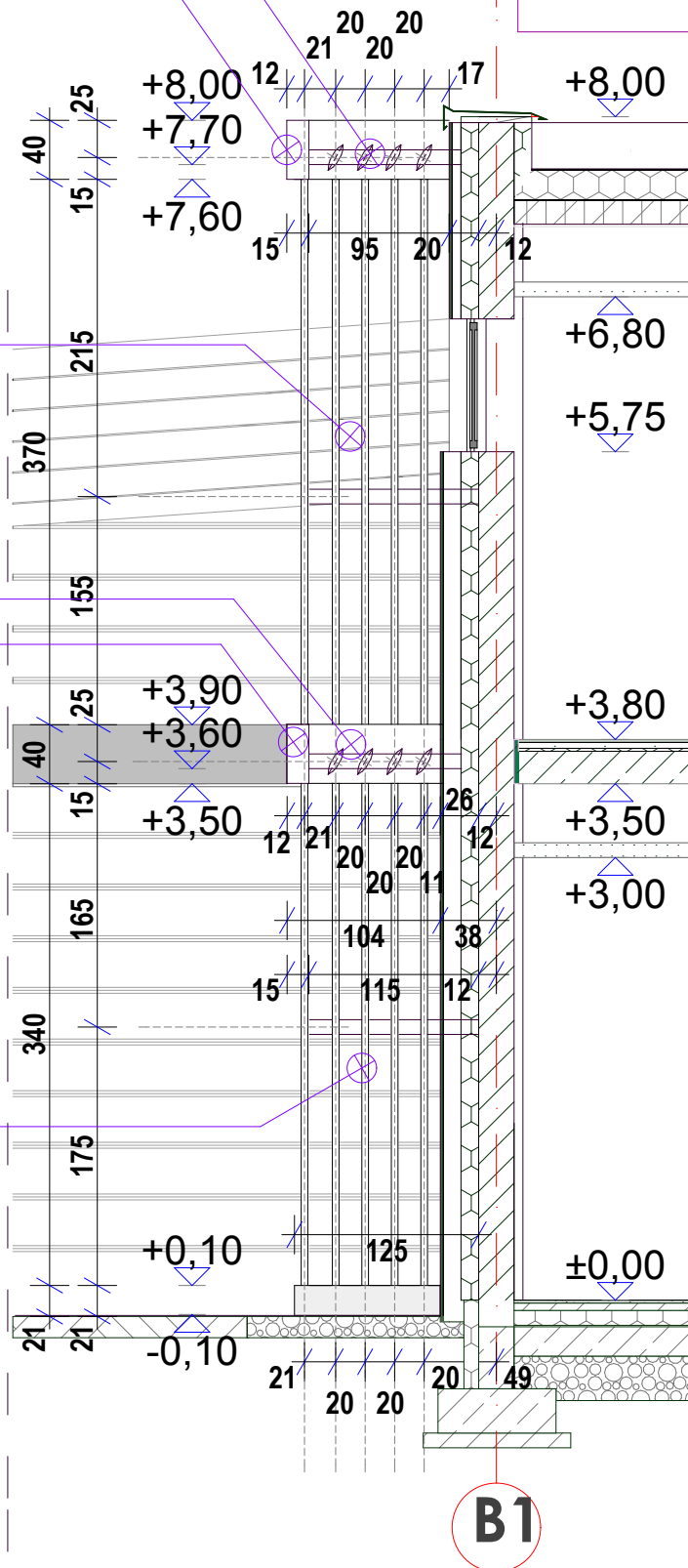
nr 09

nr 02

nr 01

nr 09

nr 02



## INKUBATOR PRZEDSIĘBIORCZOŚCI Z INFRASTRUKTURĄ

NAZWA INWESTYCJI:

**GMINA DEBRZNO  
WIEŚ CIERZNIĘ  
dz. nr 498/16**

ADRES INWESTYCJI:

**MIASTO I GMINA DEBRZNO  
UL. TRAUGUTTA 2  
77-310 DEBRZNO**

INWESTOR:

**pracownia projektowa  
COLOSSÉUM  
ul. Tuwima 3A/3 Słupsk 76-200**

JEDNOSTKA PROJEKTOWA:

## PRZEKRÓJ A/7

NAZWA RYSUNKU

AUTOR:

**mgr inż. arch. Mirosław Zwolski  
upr. nr BK IIF 7342/50/94**

SKALA:

**1:50**

SPRAWDZIŁ:

**mgr inż. arch. Katarzyna Stawniak  
upr. nr PO/KK/295/2009**

DATA:

**28-12-2009**

OPRACOWAŁ:

**mgr inż. arch. Dominika Skrobiszewska**

RYS. NR

**A.12**